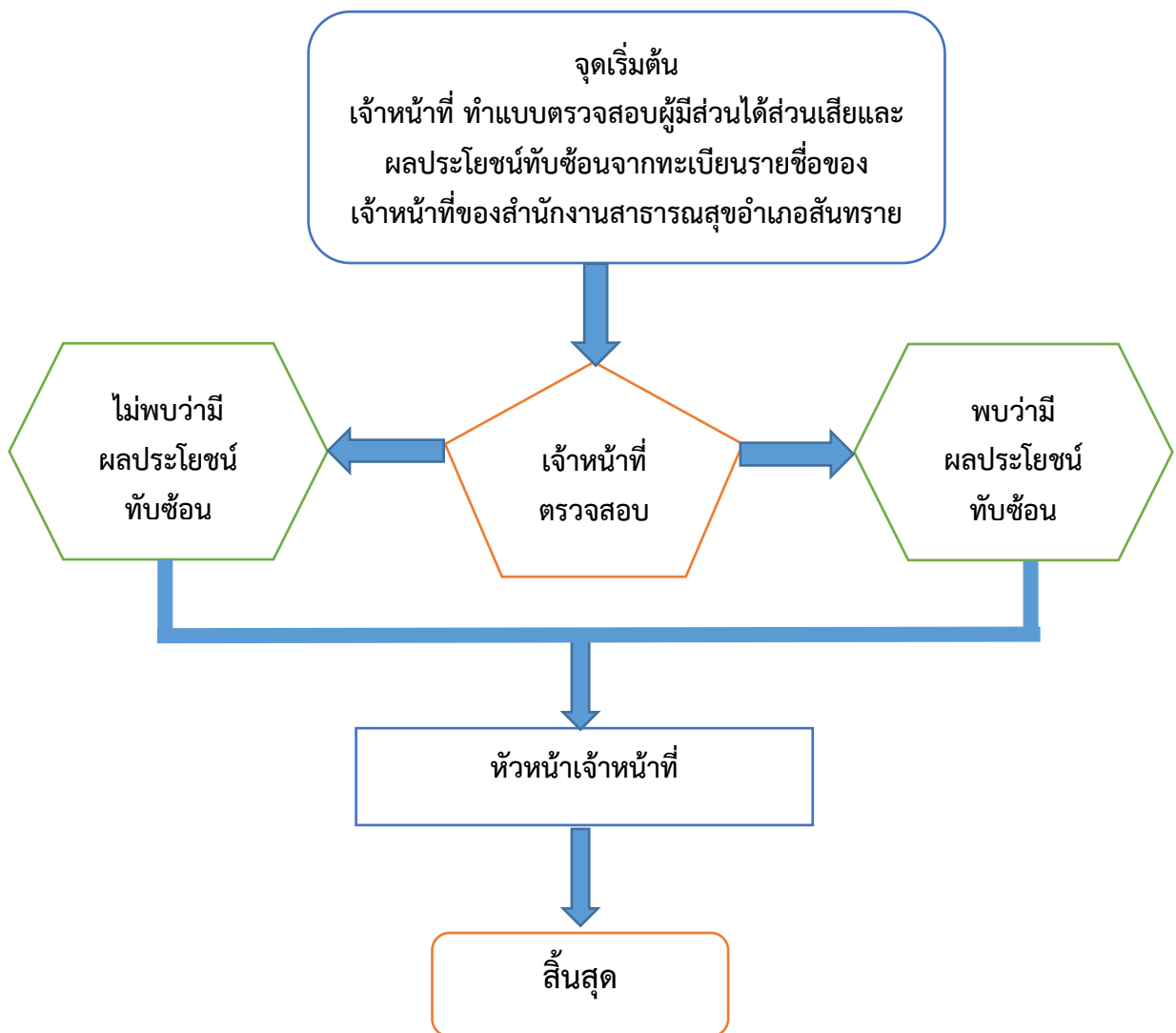


ขั้นตอนการตรวจสอบผู้มีส่วนได้ส่วนเสียและผลประโยชน์ทับซ้อน ของงานพัสดุ สำนักงานสาธารณสุขอำเภอสันทราย

การตรวจสอบบุคลากรในหน่วยงาน ถึงความเกี่ยวข้องกับผู้เสนองานในการจัดซื้อจัดจ้าง นอกจากการตรวจสอบตามพระราชบัญญัติการจัดซื้อจัดจ้างและการบริหารพัสดุภาครัฐ และระเบียบกระทรวงการคลังว่าด้วยการจัดซื้อจัดจ้างและการบริหารพัสดุภาครัฐ พ.ศ.๒๕๖๐ สำนักงานสาธารณสุขอำเภอสันทราย กำชับให้ผู้เกี่ยวข้อง ในการจัดการระมัดระวังไม่ให้มีกรณีการแสวงหาประโยชน์ การรับผลประโยชน์การใช้อิทธิพลในฐานะและตำแหน่งหน้าที่ ที่เกี่ยวข้องในการจัดหา หรือการใช้ข้อมูลลับในการจัดหาที่ผู้มีหน้าที่ในการจัดหา ล่วงรู้จากการทำหน้าที่นำไปใช้ประโยชน์ ซึ่งจะทำให้เกิดการแข่งขันในการเสนอราคาอย่างไม่เป็นธรรมหากมีกรณีดังกล่าว สำนักงานสาธารณสุขอำเภอสันทราย จะดำเนินการสืบสวน หากมีมูลจะดำเนินการทางวินัยกับผู้เกี่ยวข้องอย่างเคร่งครัด จึงได้กำหนดขั้นตอนในการตรวจสอบผู้มีผลประโยชน์ทับซ้อนตามผังขั้นตอน ดังนี้



ขั้นตอนการปฏิบัติ

๑. เจ้าหน้าที่ ทำแบบตรวจสอบผู้มีส่วนได้ส่วนเสียและผลประโยชน์ทับซ้อนกับรายชื่อบุคลากรของสำนักงานสาธารณสุขอำเภอสันทราย จังหวัดเชียงใหม่ โดยตรวจสอบเอกสารจาก
 - เอกสารการจดทะเบียนบริษัท/ห้างฯ/ร้าน
 - สำเนาบัตรประชาชน
 - สำเนาทะเบียน
๒. ตรวจสอบแล้ว ไม่พบว่ามีส่วนได้เสียและผลประโยชน์ทับซ้อนกับบุคลากรในหน่วยงาน ให้นำเสนอหัวหน้าเจ้าหน้าที่ และเสนอต่อสาธารณสุขอำเภอสันทราย ต่อไป
๓. ตรวจสอบแล้วพบว่ามีส่วนได้ส่วนเสียและผลประโยชน์ทับซ้อนกับบุคลากรในหน่วยงาน ให้ตรวจสอบว่าเกี่ยวข้องกับบุคลากรในหน่วยงาน ดังนี้
 - ชื่อ/สกุล อะไร
 - มีความเกี่ยวข้องเป็น สามี/ภรรยา/บุตร/ญาติฝ่ายใด
๔. เสนอหัวหน้าเจ้าหน้าที่
๕. สิ้นสุดการตรวจสอบ

แบบตรวจสอบผู้มีส่วนได้ส่วนเสียและผลประโยชน์ทับซ้อน

๑. บริษัท/ห้าง/ร้าน.....
๒. รายชื่อ.....
๓. ที่อยู่.....
.....

เจ้าหน้าที่พัสดุตรวจสอบเอกสาร บริษัท/ห้างฯ/ร้าน เช่น

1. สำเนาเอกสารการจดทะเบียน บริษัท/ห้าง/ร้าน
2. สำเนาบัตรประชาชน/สำเนาทะเบียนบ้าน
3. หนังสือมอบอำนาจ

ตรวจสอบแล้ว

- ไม่พบว่ามีส่วนได้เสียและผลประโยชน์ทับซ้อนกับเจ้าหน้าที่ในองค์กร
 พบว่ามีส่วนได้เสียและผลประโยชน์ทับซ้อนเกี่ยวข้องกับเจ้าหน้าที่ในองค์กร

(นาย/นาง/นางสาว)
เกี่ยวข้องเป็น(เช่น สามี/ภรรยา/บุตร/ญาติ).....

(ลงชื่อ).....ผู้ตรวจสอบ
(.....)
เจ้าหน้าที่

หัวหน้าเจ้าหน้าที่

- ตรวจสอบแล้ว ไม่พบว่ามีส่วนได้เสียและผลประโยชน์ทับซ้อนกับเจ้าหน้าที่ในองค์กร
 พบว่ามีส่วนได้เสียและผลประโยชน์ทับซ้อนเกี่ยวข้องกับเจ้าหน้าที่ในองค์กร

(ลงชื่อ).....ผู้ตรวจสอบ
(.....)
หัวหน้าเจ้าหน้าที่