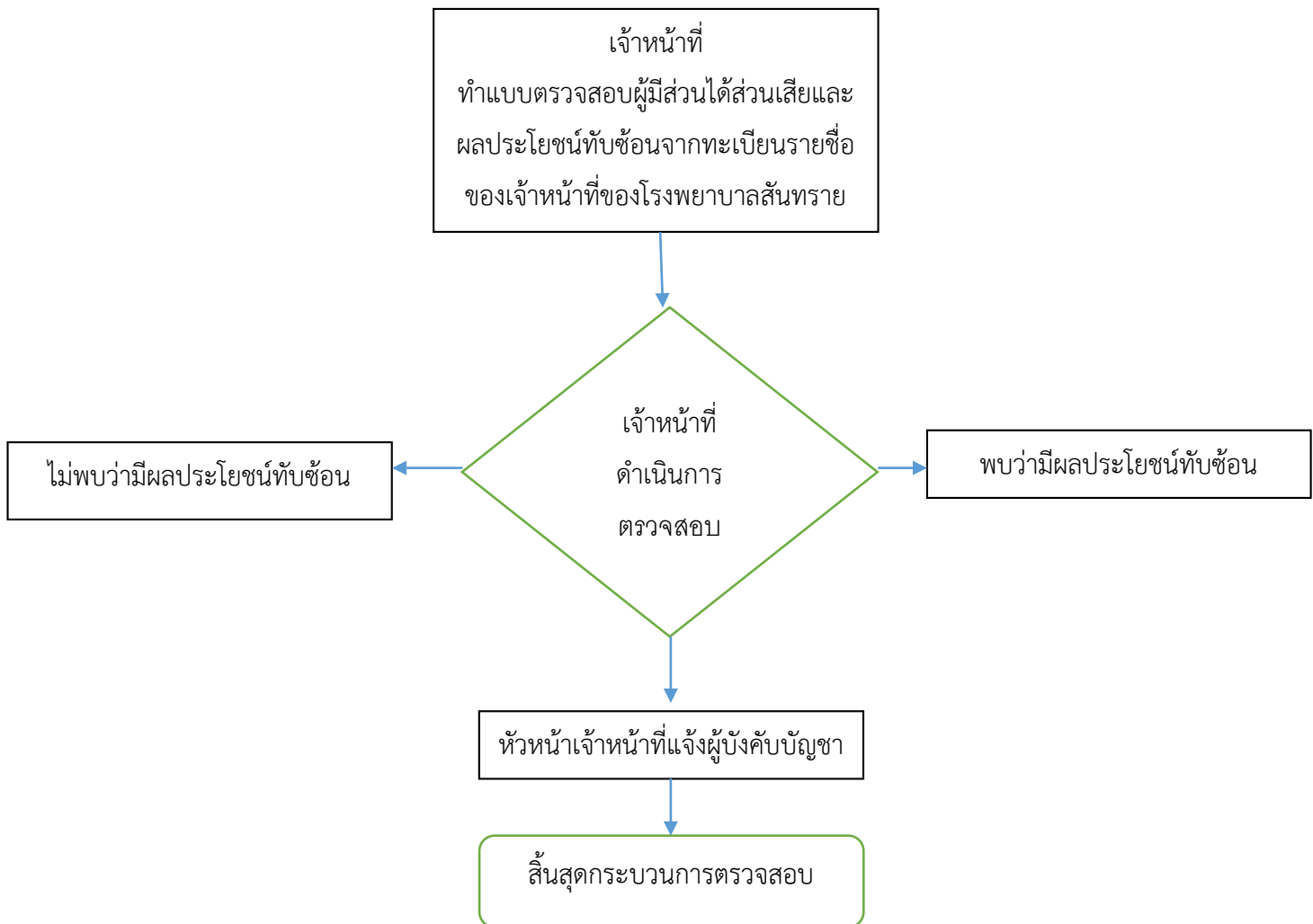


ขั้นตอนการตรวจสอบผู้มีส่วนได้ส่วนเสียและผลประโยชน์ทับซ้อน

งานพัสดุ กลุ่มงานบริหารทั่วไป โรงพยาบาลสันทราย

การตรวจสอบบุคลากรในหน่วยงาน ถึงความเกี่ยวข้องกับผู้เสนองานในการจัดซื้อจัดจ้างนอกจากการตรวจสอบตามระเบียบสำนักนายกรัฐมนตรีว่าด้วยการพัสดุ พ.ศ.๒๕๓๕ และที่แก้ไขเพิ่มเติมหรือระเบียบสำนักนายกรัฐมนตรีว่าด้วยการพัสดุด้วยวิธีการอิเล็กทรอนิกส์ พ.ศ.๒๕๔๙ และตามระเบียบกระทรวงการคลังว่าด้วยการจัดซื้อจัดจ้าง และการบริหารพัสดุภาครัฐ พ.ศ.๒๕๕๐ กำชับให้ผู้เกี่ยวข้องในการจัดหาระมัดระวังไม่ให้มีกรณีการแสวงหาผลประโยชน์ การรับผลประโยชน์การใช้อิทธิพลในฐานะตำแหน่งหน้าที่เกี่ยวข้องในการจัดซื้อ จัดหา หรือการใช้ข้อมูลลับในการจัดหาผู้มีหน้าที่ในการจัดหาล่วงรู้จากการทำหน้าที่นำไปใช้ประโยชน์ ซึ่งจะทำให้เกิดการแข่งขันในการเสนอราคาอย่างไม่เป็นธรรม หากมีกรณีดังกล่าว โรงพยาบาลสันทราย จะดำเนินการสืบสวน หากมีมูลจริงจะดำเนินการทางวินัยกับผู้เกี่ยวข้องอย่างเคร่งครัด จึงกำหนดขั้นตอนการตรวจสอบผู้มีส่วนได้ส่วนเสียหรือผู้มีผลประโยชน์ทับซ้อน ตามผังขั้นตอน ดังนี้



ขั้นตอนการปฏิบัติงาน

๑. เจ้าหน้าที่ทำแบบตรวจสอบผู้มีส่วนได้ส่วนเสียและผลประโยชน์ทับซ้อนกับรายชื่อเจ้าหน้าที่ของโรงพยาบาลสันทราย อำเภอสันทราย จังหวัดเชียงใหม่ โดยตรวจสอบเอกสารจาก
 - ๑.๑ เอกสารการจดทะเบียนบริษัท/ห้างหุ้นส่วนจำกัด/ร้าน
 - ๑.๒ สำเนาบัตรประชาชน
 - ๑.๓ สำเนาทะเบียนบ้าน
๒. ตรวจสอบแล้วไม่พบว่ามีส่วนได้ส่วนเสียและผลประโยชน์ทับซ้อนกับเจ้าหน้าที่ในหน่วยงานให้นำเสนอหัวหน้าเจ้าหน้าที่และผู้บังคับบัญชาทราบต่อไป
๓. ตรวจสอบแล้ว พบว่ามีส่วนได้ส่วนเสียและผลประโยชน์ทับซ้อนกับเจ้าหน้าที่ในหน่วยงาน ให้ตรวจสอบว่าเกี่ยวข้องกับเจ้าหน้าที่ในหน่วยงาน ว่าเกี่ยวข้องดังนี้
 - ๓.๑ ชื่อ-สกุล
 - ๓.๒ มีความเกี่ยวข้องเป็นสามี/ภรรยา/บุตร/ญาติสายตรงฝ่ายใด
๔. เสนอหัวหน้าเจ้าหน้าที่และผู้บังคับบัญชาทราบ
๕. สิ้นสุดการตรวจสอบ

แบบตรวจสอบผู้มีส่วนได้ส่วนเสียและผลประโยชน์ทับซ้อน

๑. บริษัท/ห้าง/ร้าน.....

๒. รายชื่อ.....

๓. ที่อยู่.....

เจ้าหน้าที่พัสดุตรวจสอบเอกสาร บริษัท/ห้างฯ/ร้าน เช่น

๑. สำเนาเอกสารการจดทะเบียน บริษัท/ห้างฯ/ร้าน

๒. สำเนาบัตรประชาชน/สำเนาทะเบียนบ้าน

๓. หนังสือมอบอำนาจ

ตรวจสอบแล้ว ไม่พบว่ามีส่วนได้ส่วนเสียและผลประโยชน์ทับซ้อนกับเจ้าหน้าที่ในองค์กร
 พบว่ามีส่วนได้ส่วนเสียและผลประโยชน์ทับซ้อนเกี่ยวข้องกับเจ้าหน้าที่ในองค์กร
(นาย/นาง/นางสาว).....
เกี่ยวข้องเป็น (เช่น สามี/ภรรยา/บุตร/ญาติ).....

(ลงชื่อ).....ผู้ตรวจสอบ

(.....)

ตำแหน่ง.....

หัวหน้าเจ้าหน้าที่พัสดุ/หัวหน้างานพัสดุ

ตรวจสอบแล้ว ไม่พบว่ามีส่วนได้ส่วนเสียและผลประโยชน์ทับซ้อน
 พบว่ามีส่วนได้ส่วนเสียและผลประโยชน์ทับซ้อนเกี่ยวข้องกับเจ้าหน้าที่ในองค์กร

(ลงชื่อ).....ผู้ตรวจสอบ

(.....)

ตำแหน่ง.....

หัวหน้ากลุ่มงานบริหารทั่วไป

ตรวจสอบแล้ว ไม่พบว่ามีส่วนได้ส่วนเสียและผลประโยชน์ทับซ้อน
 พบว่ามีส่วนได้ส่วนเสียและผลประโยชน์ทับซ้อนเกี่ยวข้องกับเจ้าหน้าที่ในองค์กร

(ลงชื่อ).....ผู้ตรวจสอบ

(.....)

ตำแหน่ง.....

