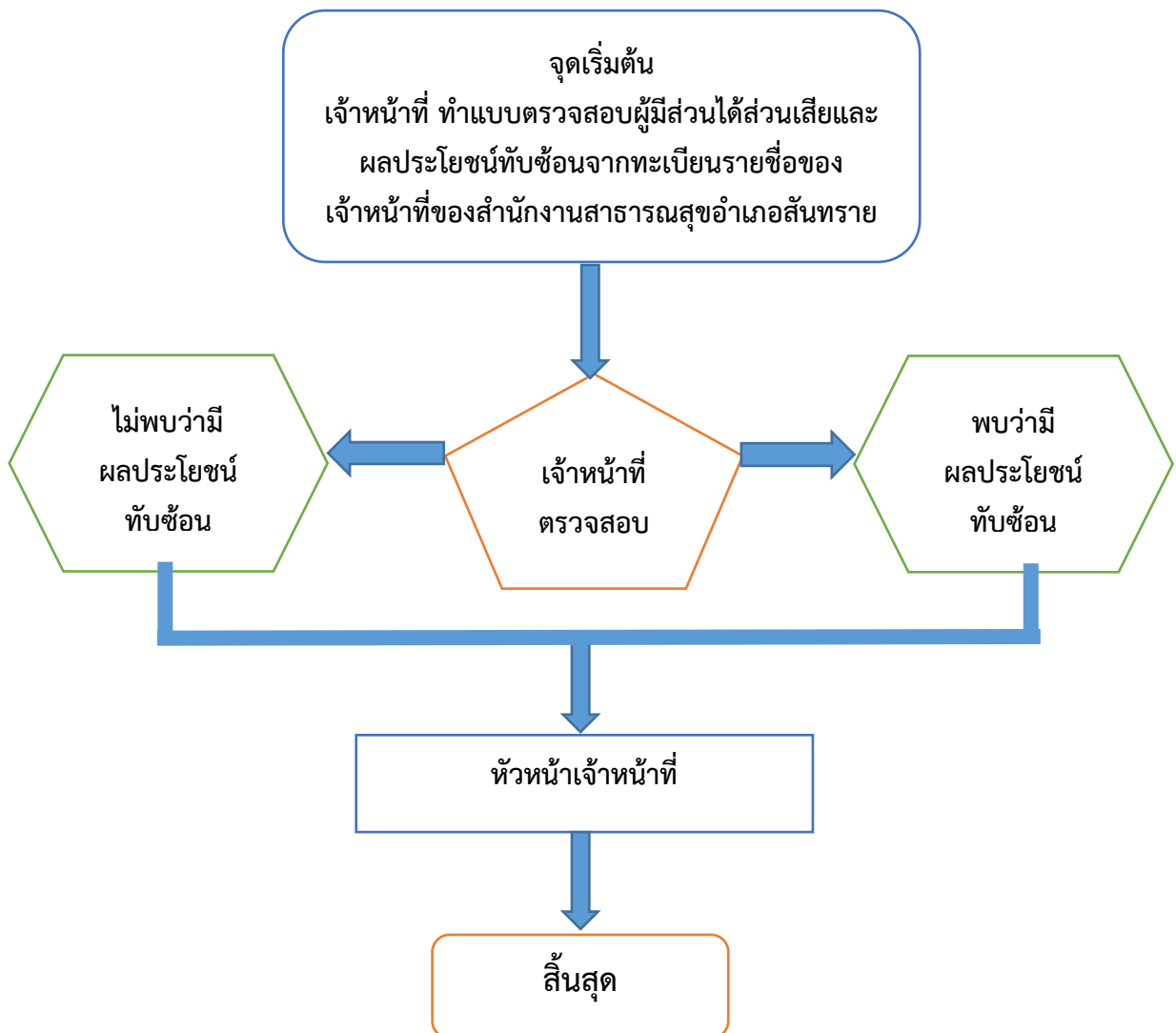


# แนวทางการตรวจสอบผู้มีส่วนได้ส่วนเสียและผลประโยชน์ทับซ้อน

## การจัดซื้อจัดจ้าง

### สำนักงานสาธารณสุขอำเภอสนทราย

การตรวจสอบบุคลากรในหน่วยงาน ถึงความเกี่ยวข้องกับผู้เสนองานในการจัดซื้อจัดจ้าง นอกจากการตรวจสอบตามพระราชบัญญัติการจัดซื้อจัดจ้างและการบริหารพัสดุภาครัฐ และระเบียบกระทรวงการคลังว่าด้วยการจัดซื้อจัดจ้างและการบริหารพัสดุภาครัฐ พ.ศ.๒๕๖๐ สำนักงานสาธารณสุขอำเภอสนทราย กำชับให้ผู้เกี่ยวข้อง ในการจัดการระมัดระวังไม่ให้เกิดกรณีการแสวงหาประโยชน์ การรับผลประโยชน์การใช้ อิทธิพลในฐานะและตำแหน่งหน้าที่ ที่เกี่ยวข้องในการจัดหา หรือการใช้ข้อมูลลับในการจัดหาที่มีหน้าที่ในการจัดหา ล่วงรู้จากการทำหน้าที่นำไปใช้ประโยชน์ ซึ่งจะทำให้เกิดการแข่งขันในการเสนอราคาอย่างไม่เป็นธรรมหากมีกรณีดังกล่าว สำนักงานสาธารณสุขอำเภอสนทราย จะดำเนินการสืบสวน หากมีมูลจะดำเนินการทางวินัยกับผู้เกี่ยวข้องอย่างเคร่งครัด จึงได้กำหนดขั้นตอนในการตรวจสอบผู้มีผลประโยชน์ทับซ้อนตามผัง ขั้นตอน ดังนี้



## ขั้นตอนการปฏิบัติ

๑. เจ้าหน้าที่ ทำแบบตรวจสอบผู้มีส่วนได้ส่วนเสียและผลประโยชน์ทับซ้อนกับรายชื่อบุคลากรของสำนักงานสาธารณสุขอำเภอสันทราย จังหวัดเชียงใหม่ โดยตรวจสอบเอกสารจาก
  - เอกสารการจดทะเบียนบริษัท/ห้างฯ/ร้าน
  - สำเนาบัตรประชาชน
  - สำเนาทะเบียน
๒. ตรวจสอบแล้ว ไม่พบว่ามีส่วนได้เสียและผลประโยชน์ทับซ้อนกับบุคลากรในหน่วยงาน ให้นำเสนอหัวหน้าเจ้าหน้าที่ และเสนอต่อสาธารณสุขอำเภอสันทราย ต่อไป
๓. ตรวจสอบแล้วพบว่ามีส่วนได้ส่วนเสียและผลประโยชน์ทับซ้อนกับบุคลากรในหน่วยงาน ให้ตรวจสอบว่าเกี่ยวข้องกับบุคลากรในหน่วยงาน ดังนี้
  - ชื่อ/สกุล อะไร
  - มีความเกี่ยวข้องเป็น สามี/ภรรยา/บุตร/ญาติฝ่ายใด
๔. เสนอหัวหน้าเจ้าหน้าที่
๕. สิ้นสุดการตรวจสอบ

## แบบตรวจสอบผู้มีส่วนได้ส่วนเสียและผลประโยชน์ทับซ้อน

๑. บริษัท/ห้าง/ร้าน.....  
๒. รายชื่อ.....  
๓. ที่อยู่.....

### เจ้าหน้าที่พัสดุตรวจสอบเอกสาร บริษัท/ห้างฯ/ร้าน เช่น

1. สำเนาเอกสารการจดทะเบียน บริษัท/ห้าง/ร้าน
2. สำเนาบัตรประชาชน/สำเนาทะเบียนบ้าน
3. หนังสือมอบอำนาจ

### ตรวจสอบแล้ว

- ไม่พบว่ามีส่วนได้เสียและผลประโยชน์ทับซ้อนกับเจ้าหน้าที่ในองค์กร  
 พบว่ามีส่วนได้เสียและผลประโยชน์ทับซ้อนเกี่ยวข้องกับเจ้าหน้าที่ในองค์กร

(นาย/นาง/นางสาว) .....  
เกี่ยวข้องเป็น(เช่น สามี/ภรรยา/บุตร/ญาติ).....

(ลงชื่อ).....ผู้ตรวจสอบ  
(.....)  
เจ้าหน้าที่

### หัวหน้าเจ้าหน้าที่

- ตรวจสอบแล้ว  ไม่พบว่ามีส่วนได้เสียและผลประโยชน์ทับซ้อนกับเจ้าหน้าที่ในองค์กร  
 พบว่ามีส่วนได้เสียและผลประโยชน์ทับซ้อนเกี่ยวข้องกับเจ้าหน้าที่ในองค์กร

(ลงชื่อ).....ผู้ตรวจสอบ  
(.....)  
หัวหน้าเจ้าหน้าที่